

ELEWACJA FRONTOWA - STAN ISTNIEJĄCY

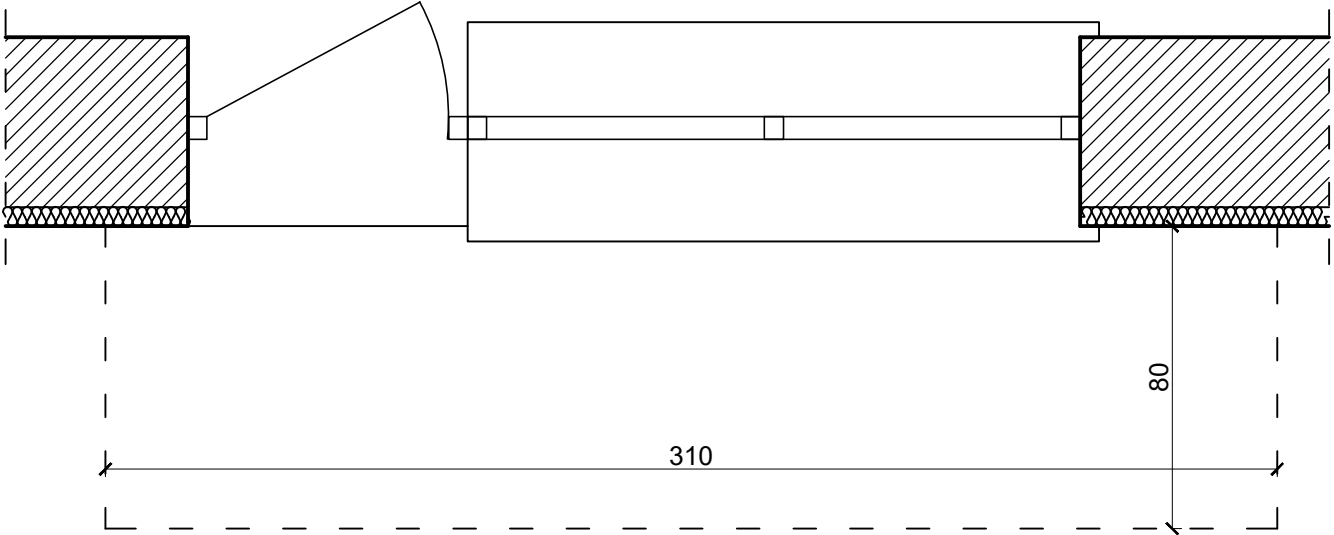


ELEWACJA FRONTOWA - STAN PROJEKTOWANY

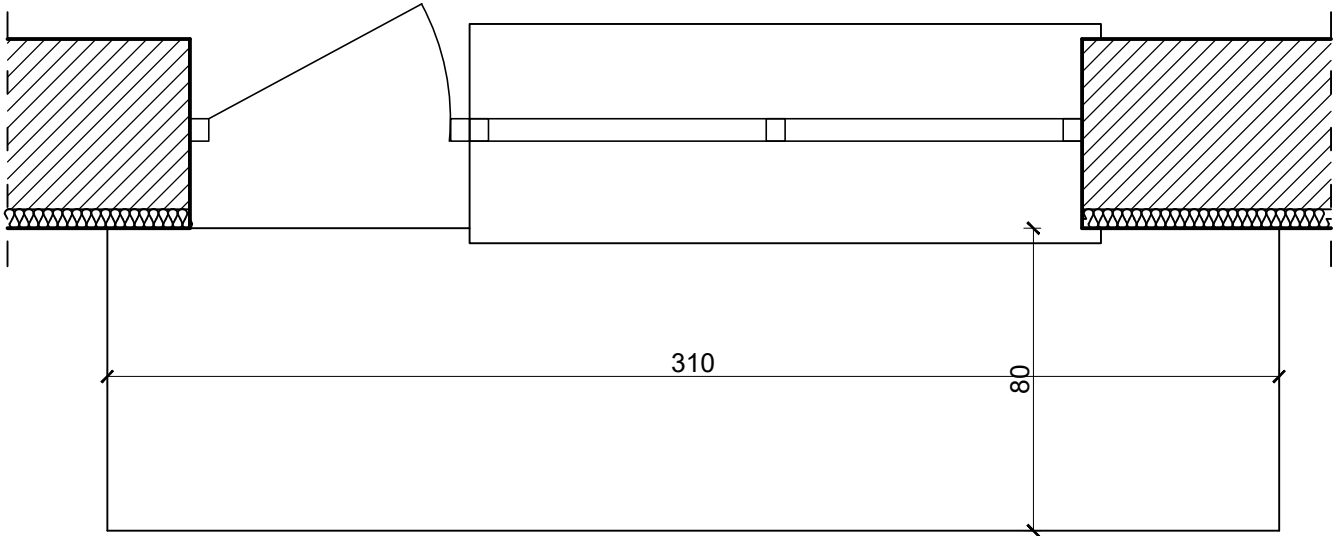


----- FRAGMENT ELEWACJI PRZYJĘTY DO MAŁOWANIA/NAPRAWY
PO PRACACH ZWIĄZANYCH Z ODTWORZENIEM BALKONU

RZUT BALKONU
STAN PIERWOTNY
1:20



RZUT BALKONU
STAN PROJEKTOWANY
1:20



		AGAMON Agata Kędra-Muca, Monika Leszczyńska-Profaska s.c. ul. Dworcowa 10A/316, 44-190 Knurów NIP: 6312696196 REGON: 388321686 www.agamon.net.pl tel. 735 785 701 biuro@agamon.net.pl		
TYTUŁ PROJEKTU: ODTWORZENIE BALKONU NA ELEWACJI BUDYNKU MIESZKANLNEGO PRZY UL. STANISŁAWA WYSPIAŃSKIEGO 21 W JASTRZĘBIU ZDRÓJU				
ADRES INWESTYCJI: Budynek mieszkalny wielorodzinny Ul. Stanisława Wyspiańskiego 21 44-335 Jastrzębie Zdrój		DATA: STYCZEŃ 2025	SKALA: 1:20	NR RYSUNKU: 2
NR PROJEKTU: 003-2025		FAZA: PROJEKT BUD. - WYK.	BRANŻA: ARCH.-BUD.	
TYTUŁ RYSUNKU: WIDOK ELEWACJI FRONTOWEJ				
PROJEKTOWAŁA: mgr inż. Monika Leszczyńska-Profaska SLK/8567/PWBKb/19		PODPIS:		
OPRACOWAŁ:		PODPIS:		
PROJEKT CHRONIONY JEST PRAWAMI AUTORSKIMI NA WSZYSTKICH POLACH EKSPLOATACJI POWIELANIE BEZ PISEMNEJ ZGODY AUTORA ZABRONIONE				